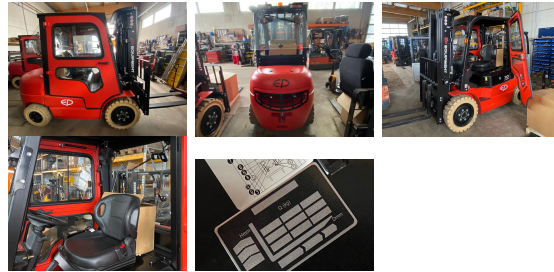




## EP EFL302 LI-ION

<b>Tragkraft:</b>	3000 kg	<b>Interne Nr.:</b>	1109
<b>Masttyp:</b>	Triplex	<b>Bereifung vorne:</b>	Non Marking
<b>Hubhöhe:</b>	4800 mm	<b>Reifen Zustand vorne:</b>	80 - 100%
<b>Bauhöhe:</b>	2230 mm	<b>Bereifung hinten:</b>	Non Marking
<b>Freihub:</b>	1100 mm	<b>Reifen Zustand hinten:</b>	80 - 100%
<b>Baujahr:</b>	2021	<b>Batterie:</b>	Lithium Ionen Batterie, 2021, 80V, 205Ah,
<b>Antriebsart:</b>	Elektro	<b>Gabellänge:</b>	1200 mm
<b>Technischer Zustand:</b>	Neu		
<b>Optischer Zustand:</b>	Neu		
<b>Anbaugeräte:</b>	Seitenschieber		
<b>Sonderausstattung:</b>	3. Ventil 4. Ventil Arbeitsscheinwerfer vorn Heizung Vollkabine		



**Müller Stapler GesmbH**  
Galinastraße 29

A-6820 Frastanz

Fon: +43 (0) 5522 – 51170  
Fax: +43 (0) 5522 – 51110  
[www.stapler-mueller.com](http://www.stapler-mueller.com)  
[office@stapler-mueller.com](mailto:office@stapler-mueller.com)

Geschäftsführer:  
Christian Pfitscher

UID-Nr.: ATU 36517505

Die Ware bleibt bis zur vollständigen Bezahlung unser Eigentum. Gerichtsstand und Erfüllungsort ist Feldkirch, A. Irrtum, Satz- u. Druckfehler bzw. Technische Änderungen vorbehalten. Fotos sind Original bzw. Vergleich Fotos.